

Klebstoffentferner

1

Beachten Sie vor der Verwendung des Klebstoffentferners unbedingt die Sicherheitshinweise auf dem Flaschen-Etikett! Schützen Sie Ihre Haut mit geeigneten Handschuhen und langer Kleidung vor dem Klebstoffentferner, da dieser die Haut entfettet und bei längerer Benutzung reizt! **Schützen Sie Ihre Augen** bei Überkopfarbeiten oder Spritzgefahr mit einer entsprechenden Schutzbrille!



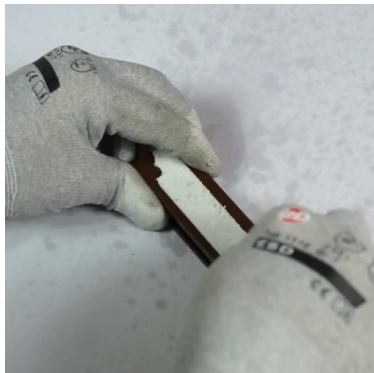
2

Sprühen Sie die Stellen mit den Klebebandresten großzügig mit dem Klebstoffentferner ein. Lassen Sie diesen ca. 10-15 Minute(n) einwirken.



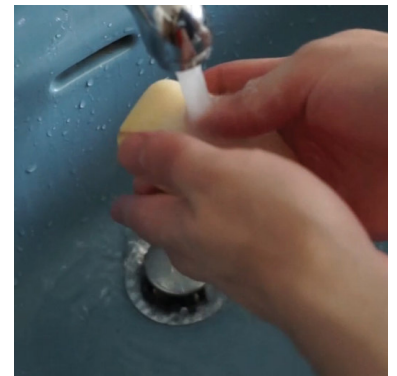
3

Nach 10-15 Minuten Einwirkzeit rubbeln Sie die Klebebandreste vom Fenster-/Türrahmen, bzw. den Profilen ab. Benutzen Sie dafür am besten ein altes Handtuch. Sprühen Sie die Profile ggf. erneut ein und wiederholen Sie den Vorgang so lange, bis keine Klebstoffreste mehr vorhanden sind.



4

Nach der Anwendung reinigen Sie Ihre Haut mit Seife und cremen diese ggf. ein (Klebstoffentferner besitzt entfettende Wirkung). Wischen Sie außerdem den restlichen Klebstoffentferner vom Fenster-/Türrahmen und den anderen Profilen mit sauberem, klarem Wasser ab.



5

Schließen Sie die Flasche des Klebstoffentferners (rote Drehkappe auf „OFF“ stellen) und lagern Sie diese an einer kühlen, lichtgeschützten Stelle im Haus, welche **von Kindern nicht erreicht werden kann**. So bleibt der Klebstoffentferner lange nutzbar.

