

Profil-Klebeband (10 m x 19 mm)

Art. Nr.: N230 22211



Dieses Spezialklebeband eignet sich zum Ankleben von Profilen auf glatten und fettfreien Oberflächen. Es hat einen sehr starken Halt und ist für innen und außen geeignet.

Anleitung auf der Rückseite

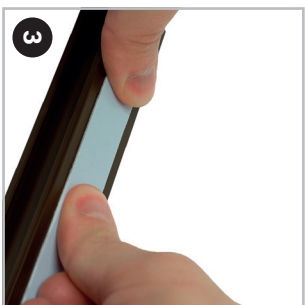
Profil-Klebeband (10 m x 19 mm)

Art. Nr.: N230 22211



Dieses Spezialklebeband eignet sich zum Ankleben von Profilen auf glatten und fettfreien Oberflächen. Es hat einen sehr starken Halt und ist für innen und außen geeignet.

Anleitung auf der Rückseite



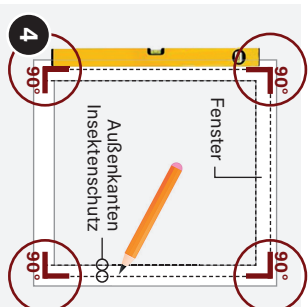
© Insetto GmbH · 052023

Vor dem Aufkleben des Klebebandes die Klebeflächen (Profile und Fensterrahmen) gründlich mit einem sauberen Lappen und einem pH-neutralen Reinigungsmittel von Schmutz-, Staub- und Fettresten befreien. Danach Klebeflächen abtrocknen.

Nun das Klebeband auf den Profilen anbringen. Dabei die Klebefläche möglichst nicht berühren, damit die Klebkraft nicht verringert wird! Bringen Sie das Klebeband vollflächig an, um später Lücken zwischen den Profilen und dem Fensterrahmen zu vermeiden (Klebebandstärke ca. 1 mm).

Zur Sicherheit drücken Sie das Klebeband nach dem Ankleben wiederholt fest an.

ACHTUNG Das Klebeband hält sehr stark! Sorgen Sie dafür, dass Sie den Insektenschutz zu Beginn in die richtige Position bringen!



Halten Sie den Insektenschutz nun noch einmal ans Fenster, um seine exakte Position zu ermitteln. **ACHTUNG** Der Insektenschutz muss unbedingt in der Waage angebracht werden (90° Winkel), ansonsten kann es zu Komplikationen kommen! Markieren Sie nach dem Ausrichten die Außenkanten des Insektenschutzes mit einem Bleistift.

Legen Sie den Insektenschutz hin und ziehen Sie dann die Schutzfolie vom Profil-Klebeband ab. Anschließend bringen Sie den Insektenschutz an der markierten Position am Fensterrahmen an.

TIPP Je nach Insektenschutz-System kann es sinnvoll sein, wenn hier eine zweite Person dazu hilft.

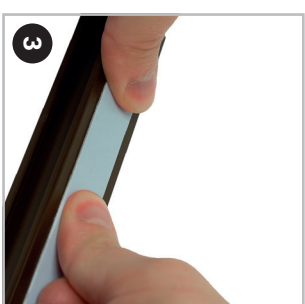
Kontrollieren Sie erneut die Position und Funktionalität:

- Sind die Profile des Insektenschutzes im 90°-Winkel?
- Funktioniert der Insektenschutz einwandfrei?
- Halten die Profile gut am Fensterrahmen?

ACHTUNG Volle Klebkraft erst nach 24 Stunden.

Falls Sie die Fragen mit „Ja“ beantworten, haben Sie Ihren Insektenschutz erfolgreich angebracht! Ansonsten müssen Sie entsprechende Korrekturen vornehmen (beachten Sie bitte außerdem die Hinweise der Montageanleitung).

TIPP Ein hochwertiges Microfaser-Reinigungstuch und einen speziellen Klebstoffentferner gibt es übrigens auch bei Insetto.



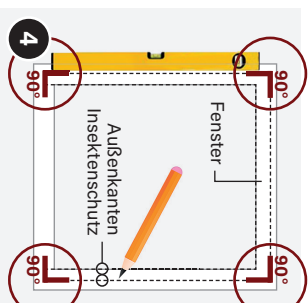
© Insetto GmbH · 052023

Vor dem Aufkleben des Klebebandes die Klebeflächen (Profile und Fensterrahmen) gründlich mit einem sauberen Lappen und einem pH-neutralen Reinigungsmittel von Schmutz-, Staub- und Fettresten befreien. Danach Klebeflächen abtrocknen.

Nun das Klebeband auf den Profilen anbringen. Dabei die Klebefläche möglichst nicht berühren, damit die Klebkraft nicht verringert wird! Bringen Sie das Klebeband vollflächig an, um später Lücken zwischen den Profilen und dem Fensterrahmen zu vermeiden (Klebebandstärke ca. 1 mm).

Zur Sicherheit drücken Sie das Klebeband nach dem Ankleben wiederholt fest an.

ACHTUNG Das Klebeband hält sehr stark! Sorgen Sie dafür, dass Sie den Insektenschutz zu Beginn in die richtige Position bringen!



Halten Sie den Insektenschutz nun noch einmal ans Fenster, um seine exakte Position zu ermitteln. **ACHTUNG** Der Insektenschutz muss unbedingt in der Waage angebracht werden (90° Winkel), ansonsten kann es zu Komplikationen kommen! Markieren Sie nach dem Ausrichten die Außenkanten des Insektenschutzes mit einem Bleistift.

Legen Sie den Insektenschutz hin und ziehen Sie dann die Schutzfolie vom Profil-Klebeband ab. Anschließend bringen Sie den Insektenschutz an der markierten Position am Fensterrahmen an.

TIPP Je nach Insektenschutz-System kann es sinnvoll sein, wenn hier eine zweite Person dazu hilft.

Kontrollieren Sie erneut die Position und Funktionalität:

- Sind die Profile des Insektenschutzes im 90°-Winkel?
- Funktioniert der Insektenschutz einwandfrei?
- Halten die Profile gut am Fensterrahmen?

ACHTUNG Volle Klebkraft erst nach 24 Stunden.

Falls Sie die Fragen mit „Ja“ beantworten, haben Sie Ihren Insektenschutz erfolgreich angebracht! Ansonsten müssen Sie entsprechende Korrekturen vornehmen (beachten Sie bitte außerdem die Hinweise der Montageanleitung).

TIPP Ein hochwertiges Microfaser-Reinigungstuch und einen speziellen Klebstoffentferner gibt es übrigens auch bei Insetto.