

Montageanleitung für System ...

Florida Schiebetür 2-flügelig Typ S-L-MR

Detailansicht



4x Eckverbinder für
Montagerahmen



1x Sechskantschlüssel



10x Schrauben 4x60
10x Dübel Ø 6mm

mitgelieferte Profile



4x Montagerahmen-Profil



benötigtes Werkzeug



Akkuschauber



Bit AW10



Bohrer
(Stein Ø 4 mm
& für Holz oder Metall)



Wasserwaage



Bandmaß oder
Metermaß

Anleitung (Querformat) beginnt auf der nächsten Seite!



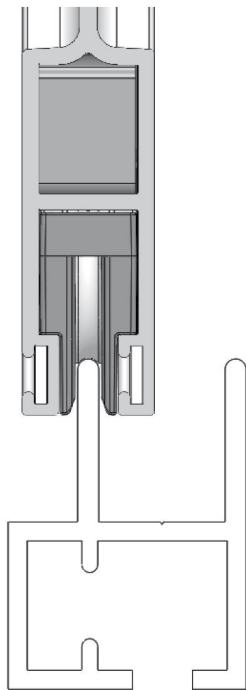
Wichtiger Hinweis zum Einbau!



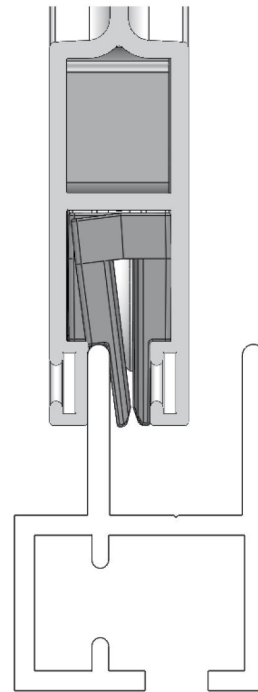
Beim Einbau der Schiebetür könnte es vorkommen, dass die Rollen der eingebauten „Rollgleiter“ im unteren Bereich der Türe nach innen gedrückt werden.

Dies führt dazu, dass sich der Flügel nicht mehr wie gewohnt bewegen lässt. Geschieht dies im oberen Bereich, lässt sich der Schiebetürflügel gar nicht erst einbauen.

Richtig



Falsch!



Lösung:

Mit einem geeigneten Werkzeug (Schlitzschraubendreher) die Zungen der Rollen wieder in die richtige Position bringen. Beim Einbau darauf achten, dass sich der Schiebetürflügel mittig auf den Laufschienen befindet.

1

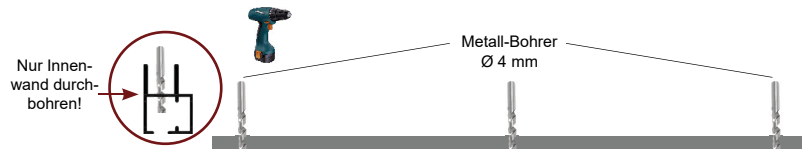
2x Montagerahmen lang

2x Montagerahmen kurz

a) zunächst die Bohrlöcher im Innenbereich der **langen & kurzen Montagerahmen-Profile** ausmessen und mit einem Stift markieren - bei den **kurzen Profilen** (Höhen) 2 Bohrlöcher; bei den **langen Profilen** (Breite) 3 Bohrlöcher



b) anschließend die Löcher **inneren Bereich der Profile** bohren

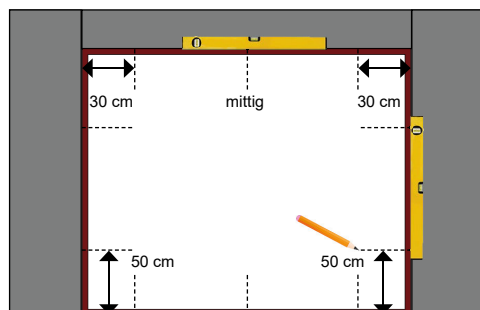


Hinweis: die Bohrstellen dürfen auch etwas verschoben werden, falls Sie an einer bestimmten Stelle am Türrahmen nicht anschrauben können.

3

1x Montagerahmen

a) **Montagerahmen** zwischen Leibung ausrichten - dabei eine Wasserwaage verwenden; anschließend die Bohrlöcher auf allen Seiten der Wandleibung markieren; wir empfehlen drei Bohrungen in der Breite und zwei in der Höhe der Profile vorzunehmen (ca. 30 cm von außen; 50 cm von Boden/Decke)

**2**

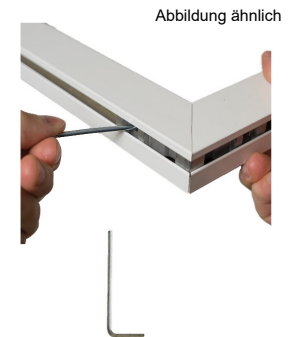
2x Montagerahmen lang

2x Montagerahmen kurz

4x Eckverbinder für Montagerahmen



a) jetzt einen **Eckverbinder für Montagerahmen** in ein langes und ein kurzes **Montagerahmen-Profil** einschieben; die Profile an der Ecke so ausrichten, dass diese sauber zusammenstoßen; danach den **Eckverbinder** mit dem beiliegenden **dic Sechskantschlüssel** in beiden **Montagerahmen-Profilen** anschrauben; so auch mit den restlichen Profilen vorgehen, bis Sie einen an den Ecken geschlossenen Montagerahmen erhalten

**4**

1x Montagerahmen

10x Schrauben 4x60

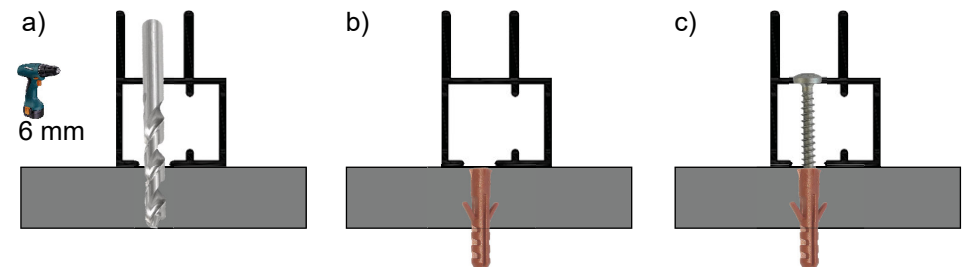
10x 6er Dübel



a) **Montagerahmen** wegnehmen und an Markierungen überall die Löcher mit einem Wandbohrer Ø 6 mm bohren

b) dann die **6er Dübel** einstecken

c) anschließend den Montagerahmen mittels **Schrauben 4x60** anschrauben

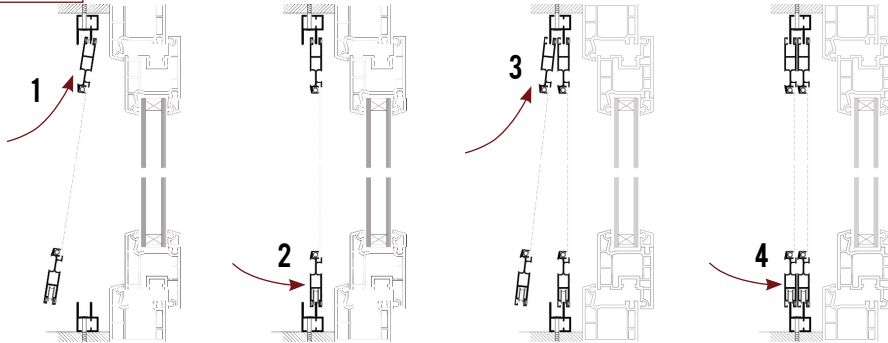


5

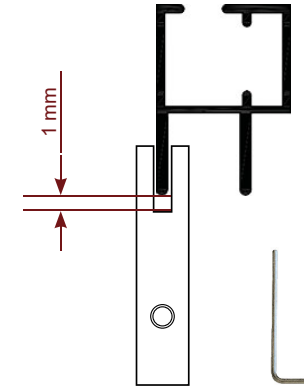
Nun werden die **Schiebetüren innen und außen** im Montagerahmen angebracht. Türen zuerst oben, dann unten "einfädeln".

a) zuerst **innere Schiebetür** auf der Innenseite des Rahmens anbringen (#1-2);
danach **äußere Schiebetür** auf der Außenseite (#3-4)

seitliche Ansicht

**6**

Die **Verriegelungen** in den Türprofilen lösen, nach oben schieben und mit **1 mm Abstand zum Montagerahmen** mittels **Sechskantschlüssel** fixieren.

**7****Herzlichen Glückwunsch!**

Sie haben Ihre neue Fliegengitter-Schiebtür erfolgreich montiert!

Damit Sie mit Ihrem Fliegengitter lange glücklich und zufrieden sind, beachten Sie bitte abschließend noch folgende **Pflegehinweise**:



- Das Fliegengitter mindestens einmal jährlich mit sauberen, warmen Wasser und einem weichen Putzlappen / Schwamm reinigen.
- Benutzen Sie bei stärkerer Verschmutzung ein pH-neutrales Reinigungsmittel (pH-Wert 7). **Auf keinen Fall aggressive Reiniger verwenden!**
- Entfernen Sie v. a. kleine Insektenreste, denn diese picken Vögel gerne an und beschädigen dadurch mit ihren spitzen Schnäbeln das Gewebe (runde Einstichlöcher = kein Garantiefall).
- Bei Temperaturen unter -20°C die Schiebetür mit Insektengitter sicherheitshalber abmontieren. Dazu vorher die Gewindeschrauben der Verriegelungen mit dem Sechskantschlüssel lösen.