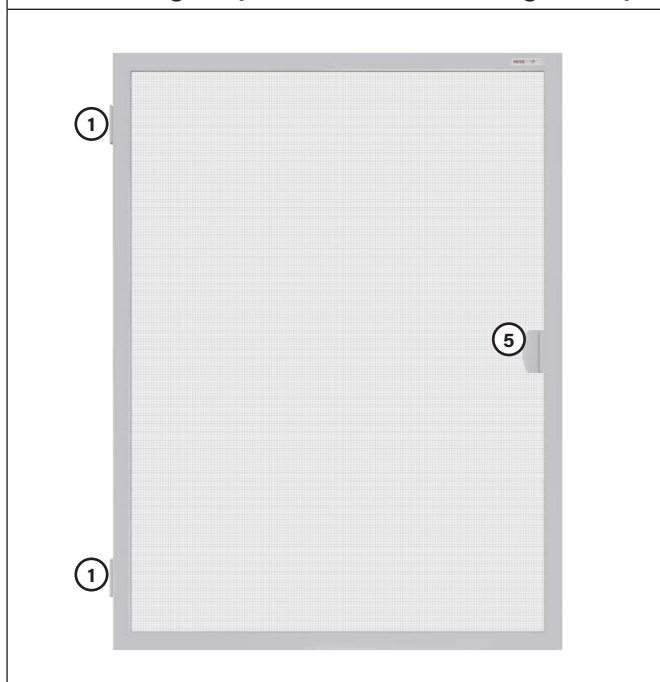


# System Swingline voor naar buiten opengaande ramen

Montagehandleiding voor type T-F-KS












**Detailweergave (niet alle onderdelen afgebeeld)**



**Lijst met toebehoren (aantal stuks)**

①	Scharnieren	2 stuks
②	Scharnierpenen	2 stuks
③	Schroeven 3 x 16	4 stuks
④	Borstel 6,7 x 7 (al gemonteerd)	5 stuks
⑤	Handgreep (al gemonteerd)	1 stuk
⑥	Schroeven 2,9 x 6,5 voor handgreepschaal (al gemonteerd)	2 stuks
⑦	Magnetisch band om in te schuiven (al gemonteerd)	1 stuk
⑧	Magnetisch band om op te plakken	1 stuk
⑨	Schroefhouder met schroeven 3 x 6 (al gemonteerd)	2 stuks

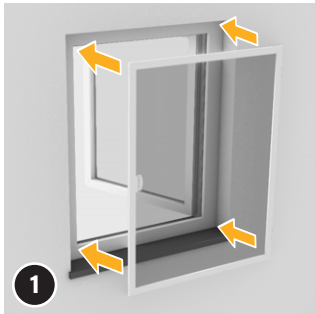
**Toebehorenlijst (afbeeldingen)**

①  Artikel 10 581 00S XX Artikel 10 581 00G XX	②  Artikel 12 700 009 00	③  Artikel 01983 16	④  Artikel 10 452 070 07	⑤  Artikel 10 620 000 XX	⑥  Artikel 12 775 2.9 6.5	⑦  Artikel 10 806 904 99
⑧  Artikel 12 773 M03 06	⑨  Artikel 12 773 M03 06					

**Benodigd gereedschap**

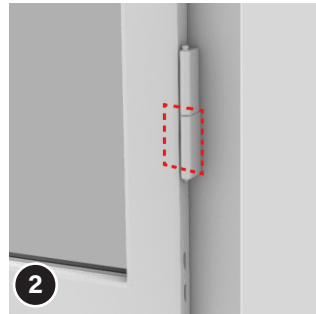


## Montage

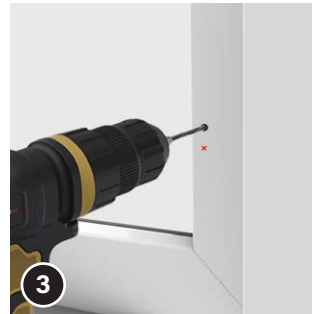


**TIP** Tip: Werk bij de montage bij voorkeur met z'n tweeën.

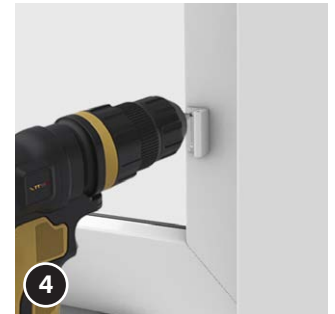
Houd het frame met de scharnieren op de montagepositie aan de binnenkant van het raamkozijn. Gebruik een waterpas om het frame recht te stellen.



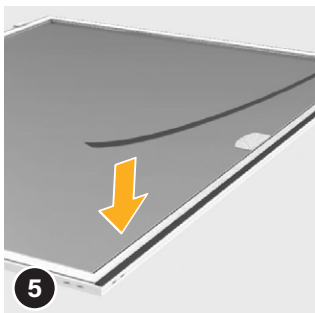
Markeer de positie van de scharnieren op het raamkozijn. Houd vervolgens elk scharnier tegen uw markeringen en markeer de boorgaten.



Boor nu de gaten voor beide scharnieren met een Ø 3 mm metaalboor.

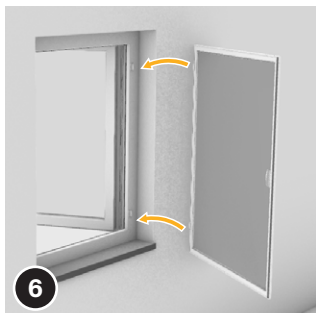


Schroef de scharnieren vast met de meegeleverde schroeven 3 x 16 (3).

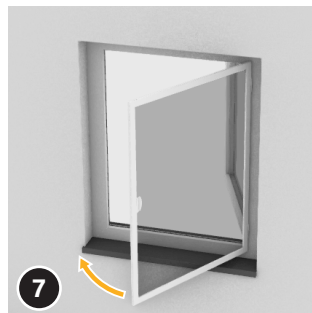


Plaats de magneetband (8) op het reeds gemonteerde magneetband in het kaderprofiel (7). Verwijder vervolgens de beschermfolie.

**LET OP** Let op de juiste polariteit van de magneten.



Hang de frames op met de scharnierpennen (2) en reinig uw raamkozijn.



Sluit het draairaam en druk het kaderprofiel stevig tegen het raamkozijn aan, zodat de magneetband goed vastzit.

 **KLAAR**

Het team van Insetto wenst u veel plezier met het nieuwe Swingline draairaam.

## ONDERHOUDSINSTRUCTIES

Reinig het vliegenraam minstens twee keer per jaar met een vochtige zachte (niet pluizende) spons of doek. Wij raden aan dit in het midden van het jaar en aan het einde van de herfst te doen.

Gebruik bij zware vervuiling een pH-neutraal reinigingsmiddel. Gebruik absoluut geen agressieve reinigingsmiddelen, omdat deze het vliegenraam kunnen beschadigen!

Verwijder kleine insectenresten, omdat vogels deze graag oppikken en met hun snavels het vliegenraam kunnen beschadigen (dit valt niet onder de garantie!).



Als u het insectenschermbandje regelmatig onderhoudt, zal het u lang beschermen tegen binnendringende vliegen en insecten!

**Conformiteitsverklaring:**



Insetto GmbH  
Gewerbering 30  
D-91629 Weihenzell

18

LE-18-001  
LE-18-002

EN 13561:2015/AC:2016  
Horren  
Bestendigheid tegen windbelastingen: Klasse 0