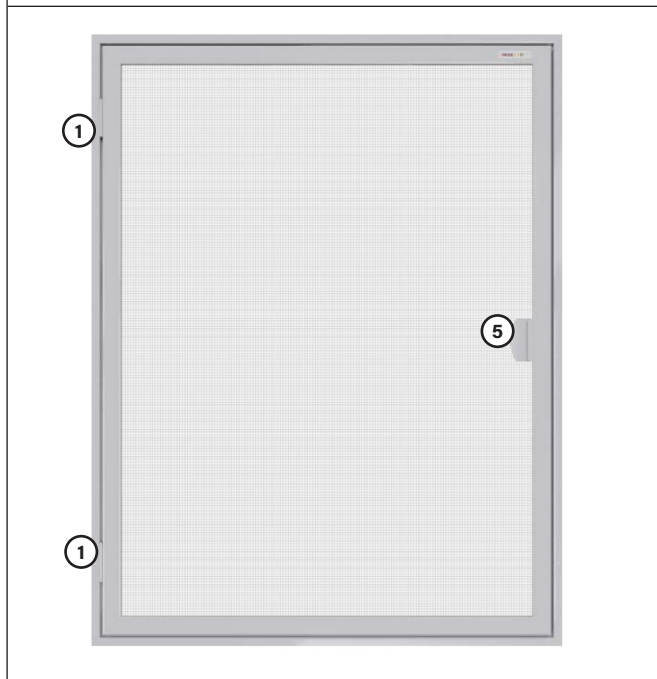


System Swingline voor naar buiten opengaande ramen

Montagehandleiding voor type T-RF-KS











Detailweergave (niet alle onderdelen afgebeeld)



Lijst met toebehoren (aantal stuks)

①	Scharnieren (al gemonteerd)	2 stuks
②	Scharnierpenen (al gemonteerd)	2 stuks
③	Schroeven 3,5 x 30 mm	4 stuks
④	Borstel 6,7 x 5 (al gemonteerd)	5 stuks
⑤	Handgreep (al gemonteerd)	1 stuk
⑥	Schroeven 2,9 x 6,5 voor handgreepschaal (al gemonteerd)	2 stuks
⑦	Magnetisch band om in te schuiven (al gemonteerd)	2 stuks
⑧	Schroefhouder met schroeven 3 x 6 (al gemonteerd)	4 stuks

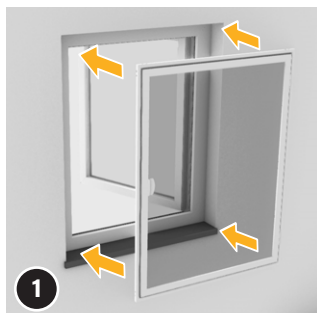
Toebehorenlijst (afbeeldingen)

①  Artikel 10 581 00S XX Artikel 10 581 00G XX	②  Artikel 12 700 009 00	③  Artikel 0198 35 30	④  Artikel 10 452 050 07	⑤  Artikel 10 620 000 XX	⑥  Artikel 12 775 2.9 6.5	⑦  Artikel 10 806 904 99
⑧  Artikel 12 773 M03 06						

Benodigd gereedschap

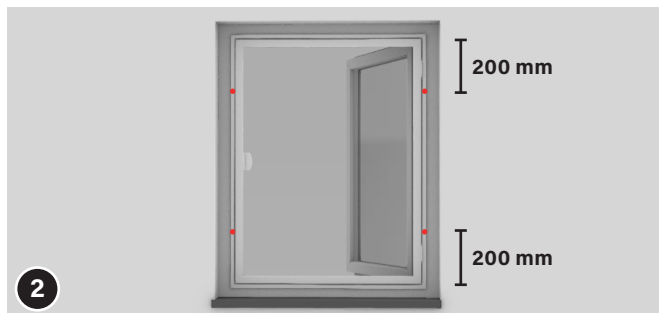


Montage

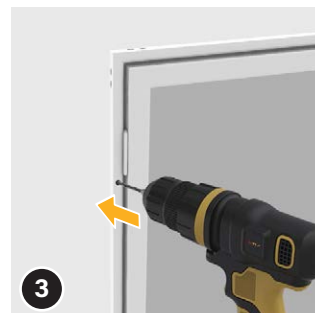


TIP Werk bij de montage bij voorkeur met z'n tweeën.

Houd het frame met de scharnieren op de montagepositie aan de **binnenkant** van het raamkozijn. Gebruik een waterpas om het frame recht te stellen.

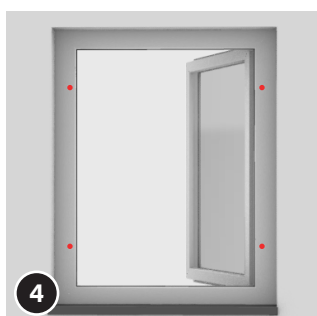


Markeer de boorpunten aan de voorkant. Voor de bevestiging van het raam raden wij twee boorgaten per zijde van het frame aan. Teken de boorpunten ongeveer 20 cm vanaf de boven- en onderkant van het montageframe.

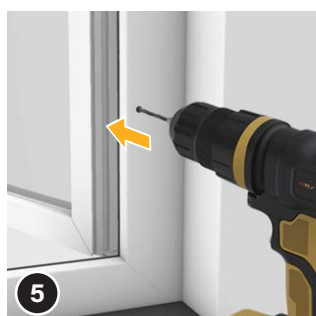


Boor de gaten met een 4 mm metaalboor. Boor volledig door het montageframe heen. Neem vervolgens het frame en houd dit op de montagepositie.

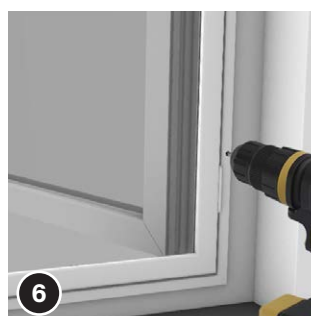
LET OP Zorg ervoor dat het horgaas niet beschadigd wordt!



Markeer de boorpunten op het raamkozijn waar het montageframe moet worden vastgeschroefd.



Boor de gemarkeerde gaten voor met een kleinere boor, bijvoorbeeld een Ø 3 mm boor, indien nodig.



Schroef vervolgens het montageframe vast met de bijgeleverde schroeven 3,5 x 30 (3).

 **KLAAR**

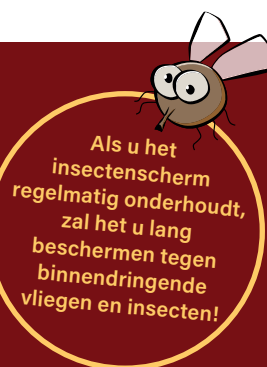
Het team van Insetto wenst u veel plezier met het nieuwe Swingline draairaam.

ONDERHOUDSINSTRUCTIES

Reinig het vliegenraam minstens twee keer per jaar met een vochtige zachte (niet pluizende) spons of doek. Wij raden aan dit in het midden van het jaar en aan het einde van de herfst te doen.

Gebruik bij zware vervuiling een pH-neutraal reinigingsmiddel. Gebruik absoluut geen agressieve reinigingsmiddelen, omdat deze het vliegenraam kunnen beschadigen!

Verwijder kleine insectenresten, omdat vogels deze graag oppikken en met hun snavels het vliegenraam kunnen beschadigen (dit valt niet onder de garantie!).



Conformiteitsverklaring:



Insetto GmbH
Gewerbering 30
D-91629 Weihenzell

18

LE-18-001
LE-18-002

EN 13561:2015/AC:2016
Horren
Bestendigheid tegen windbelastingen: Klasse 0